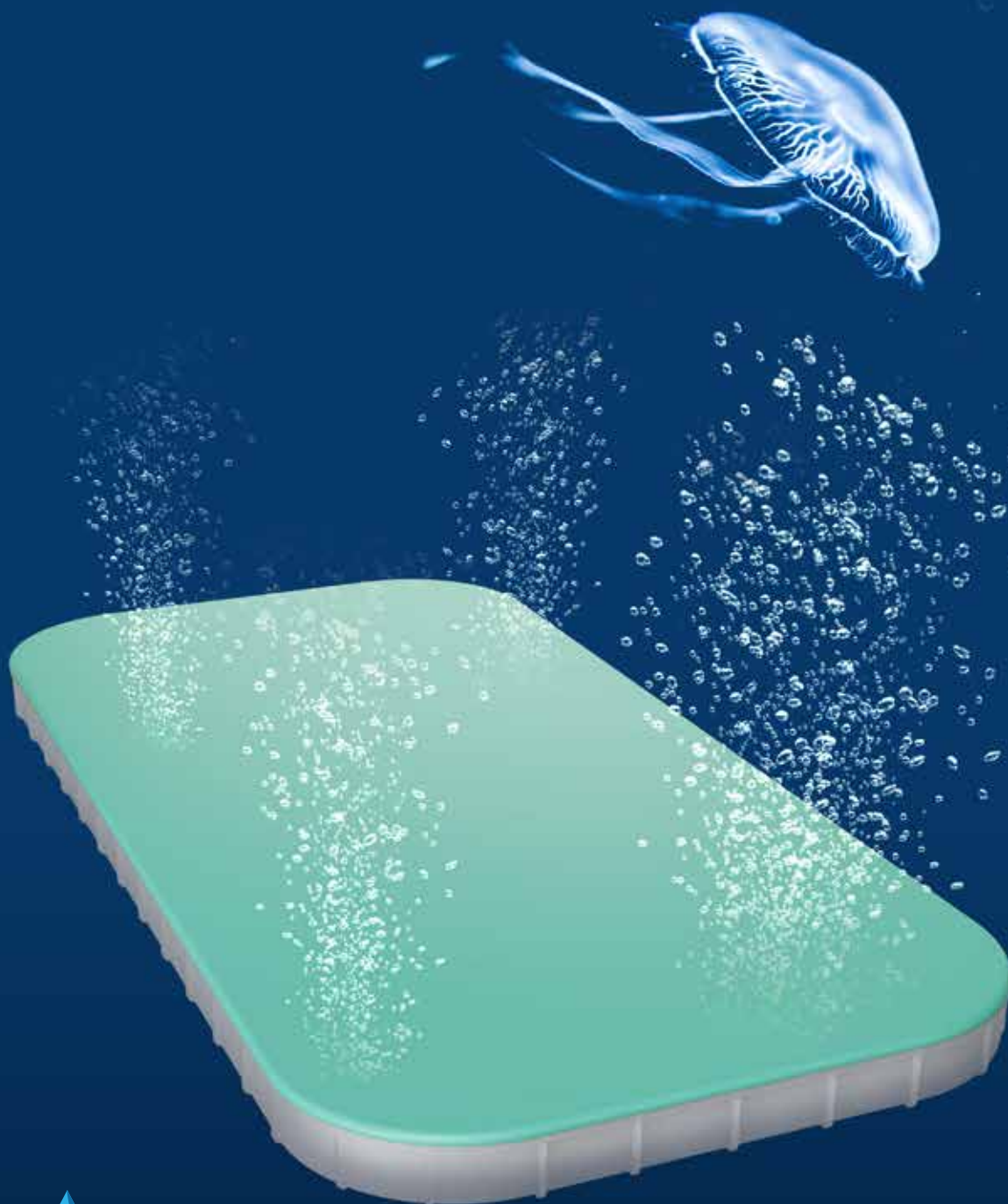


# Ecoflex® Plate Silicone/EPDM

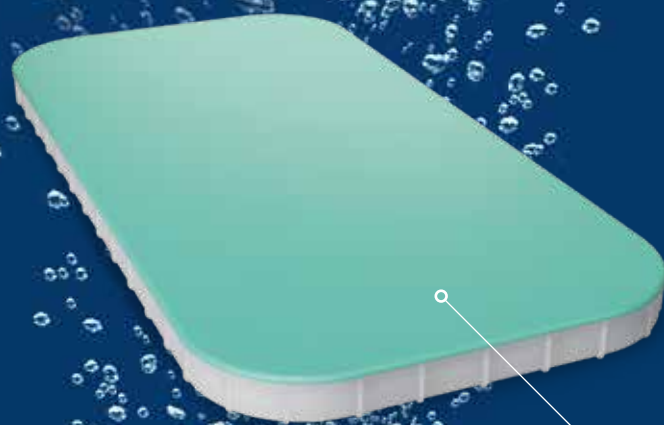
Componenti per il trattamento dell'acqua e delle acque reflue



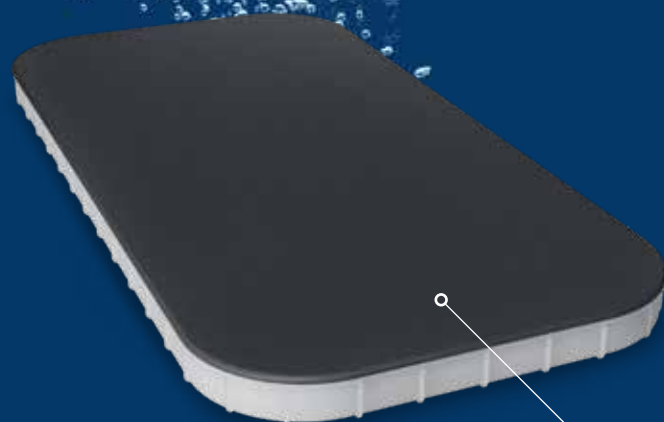
# Ecoflex® Plate

## SPECIFICHE DEL PRODOTTO

- Dimensioni: 500 x 250 mm
- Vari attacchi disponibili
- Flusso d'aria: - min 6 Nmc/h  
- max 24 Nmc/h
- Area perforata 0,12 m<sup>2</sup>



SILICONE



EPDM



## ECOFLEX® PLATE IN SILICONE, RANGE OPERATIVO

Modello	Porosità µm	Range portata (Nm <sup>3</sup> /h) min-max	Portata ottimale (Nm <sup>3</sup> /h)	Area perforata in m <sup>2</sup>	Attacco standard	Max temperatura Celsius/ Fahrenheit	Funzionamento
ECOPLATE50S	60	6-24	12	0,12	1" M	230°C / 446°F	continuo / intermittente
ECOPLATE100S	100	8-28	16	0,12	1" M	230°C / 446°F	continuo / intermittente
ECOPLATE150S	150	10-32	20	0,12	1" M	230°C / 446°F	continuo / intermittente



## ECOFLEX® PLATE IN EPDM, RANGE OPERATIVO

Modello	Porosità µm	Range portata (Nm <sup>3</sup> /h) min-max	Portata ottimale (Nm <sup>3</sup> /h)	Area perforata in m <sup>2</sup>	Attacco standard	Max temperatura Celsius/ Fahrenheit	Funzionamento
ECOPLATE50D	60	6-24	12	0,12	1" M	130°C / 266°F	continuo / intermittente
ECOPLATE100D	100	8-28	16	0,12	1" M	130°C / 266°F	continuo / intermittente
ECOPLATE150D	150	10-32	20	0,12	1" M	130°C / 266°F	continuo / intermittente



Dal 1983 il vostro partner per i prodotti di trattamento per le acque reflue.  
Orgogliosamente Made in Italy.



## CONTATTO

**Geoteck-Tierre S.R.L.**

Telefono +39 035 810296

Fax + 39 035 810296

e-mail: [info@geotierre.com](mailto:info@geotierre.com)

Via Prato Pieve 54, 24060 Casazza (BG) - ITALIA

Certificato ISO9001:2015

**Geoteck-Tierre SRL**  
Via Prato Pieve 54  
24060 Casazza (BG)  
Italia



Azienda con sistema  
di gestione qualità  
certificato secondo la  
Norma ISO9001:2015

[geotierre.com](http://geotierre.com)